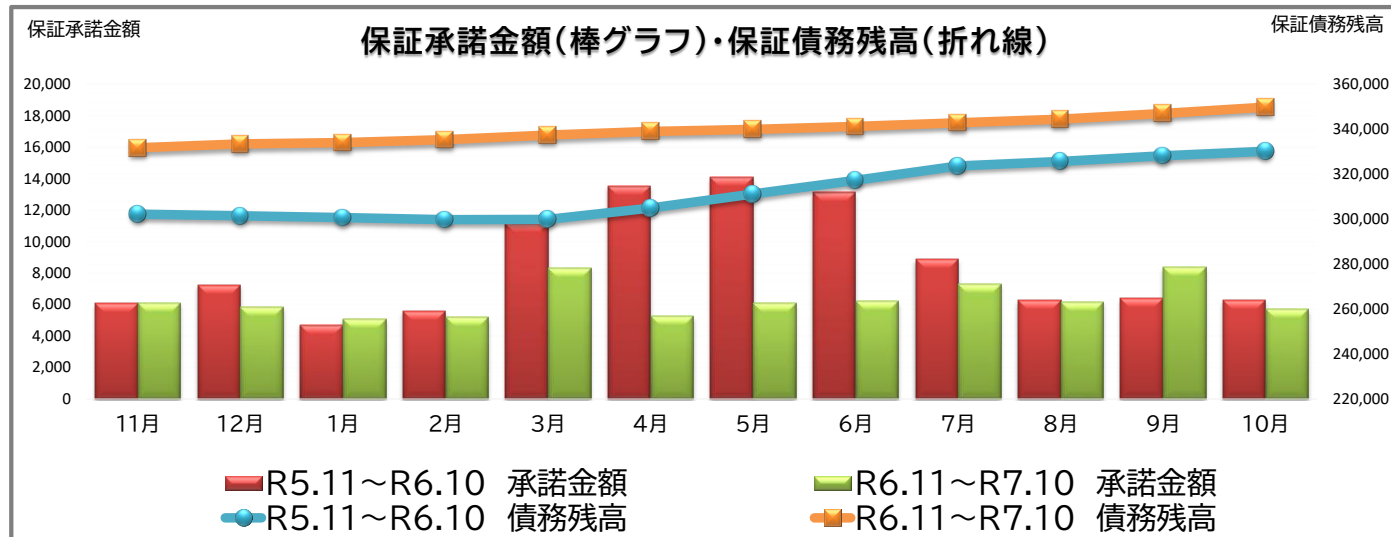


保証動向 令和7年度 10月

関税制度(経安(関税))の利用が急伸 承諾金額は対前月比で6倍超
引き続き復旧・復興関連制度を利用した設備投資も堅調 前年比1.4倍超

(金額単位: 百万円)



主要数値	令和7年度 10月				令和7年度 累計			
	企業数	前年比	金 額	前年比	企業数	前年比	金 額	前年比
保証承諾	387	90.0	5,715	90.7	2,727	77.3	45,169	65.8
保証債務残高	—	—	—	—	14,263	102.1	349,861	105.9
代位弁済	10	66.7	182	131.8	78	79.6	2,132	104.1

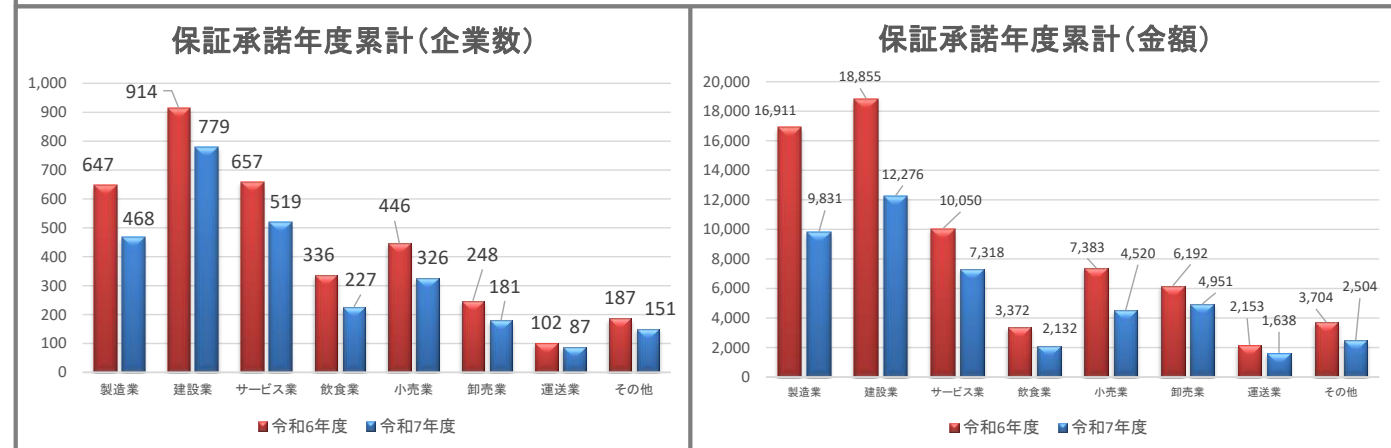
・7月新設の関税制度(経安(関税))は25.4%を占めた。
・当月保証承諾金額のうち、復旧・復興関連制度で44.5%を占めた。
(復興・豪雨:38.0%、物価高:6.5%)

融資実行金額 45,731
償還金額 31,096

(金額単位: 百万円)

保証承諾×業種別

- 保証承諾については、年度累計・単月ともに前年度比で企業数・金額ともに減少した。
- 7月に新設された関税制度(経安(関税))の当月の承諾金額は急伸し、1,453百万円となった。(対前月比6.6倍)



業 種	令和7年度 10月						令和7年度 累計					
	企業数	構成比	前年比	金 額	構成比	前年比	企業数	構成比	前年比	金 額	構成比	前年比
製 造 業	60	15.5	82.2	1,136	19.9	81.9	468	17.2	72.3	9,831	21.8	58.1
建 設 業	97	25.0	95.1	1,173	20.5	78.3	779	28.6	85.2	12,276	27.2	65.1
サ ー ビ ス 業	82	21.1	101.2	1,115	19.5	97.4	519	19.0	79.0	7,318	16.2	72.8
飲 食 業	38	9.8	77.6	316	5.5	77.7	227	8.3	67.6	2,132	4.7	63.2
小 売 業	57	14.7	93.4	695	12.2	111.5	326	12.0	73.1	4,520	10.0	61.2
卸 売 業	27	7.0	79.4	853	14.9	103.9	181	6.6	73.0	4,951	11.0	80.0
運 送 業	8	2.1	88.9	161	2.8	81.4	87	3.2	85.3	1,638	3.6	76.1
そ の 他	19	4.9	86.4	265	4.6	119.3	151	5.5	80.7	2,504	5.5	67.6
合 計	387	100.0	90.0	5,715	100.0	90.7	2,727	100.0	77.3	45,169	100.0	65.8

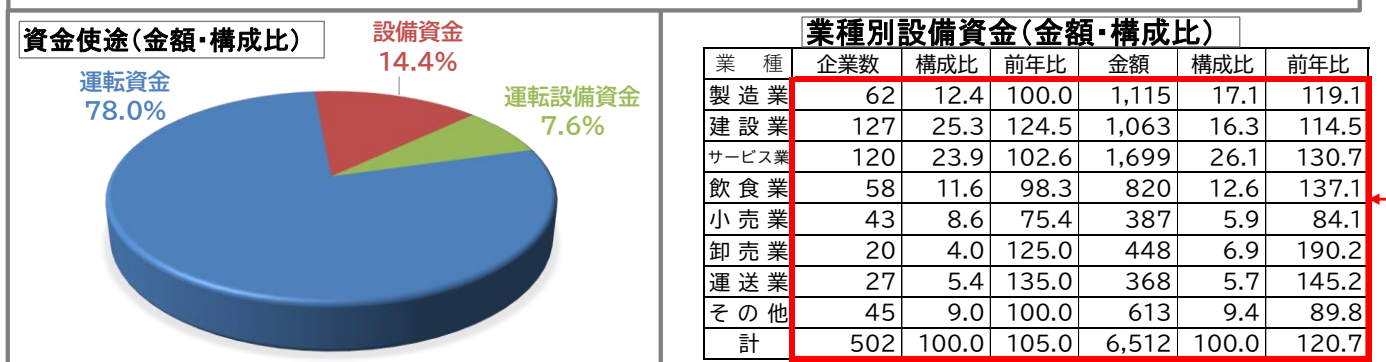
保証承諾×金融機関別

- 当月は信用金庫の利用が目立ち、企業数構成比が56.8%を占め、年度累計と比べ2.8pt上昇した。(対前月+8.9pt)
- 1企業あたりの保証承諾額は、地方銀行が2,245万円(前年比89.7%)、信用金庫1,068万円(前年比83.4%)。

金融機関	令和7年度 10月						令和7年度 累計					
	企業数	構成比	前年比	金 額	構成比	前年比	企業数	構成比	前年比	金 額	構成比	前年比
地 方 銀 行	165	42.6	88.7	3,466	60.7	89.9	1,293	47.4	74.9	29,022	64.3	67.2
第 二 地 方 銀 行	1	0.3	50.0	25	0.4	69.4	14	0.5	56.0	266	0.6	36.4
信 用 金 庫	220	56.8	91.3	2,219	38.8	95.1	1,473	54.0	78.2	15,730	34.8	65.2
信 用 組 合	1	0.3	33.3	5	0.1	12.8	9	0.3	39.1	79	0.2	20.4
都 市 銀 行	0	0.0	-	0	0.0	-	1	0.0	25.0	10	0.0	13.3
そ の 他	0	0.0	-	0	0.0	-	4	0.1	57.1	62	0.1	49.1
合 計	387	100.0	90.0	5,715	100.0	90.7	2,727	100.0	77.3	45,169	100.0	65.8

保証承諾×資金使途別

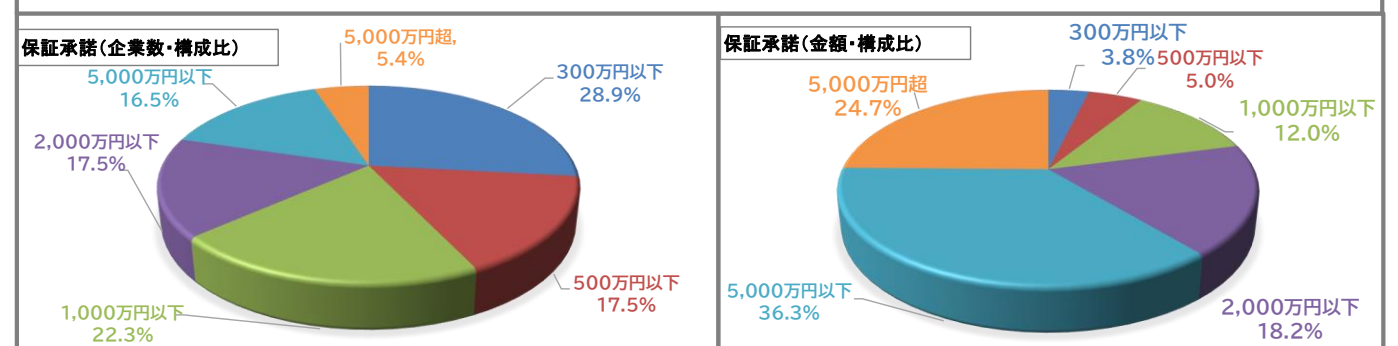
- 設備資金の承諾金額は復旧・復興需要もあり、10月も前年同月を大幅に上回り、5ヵ月連続で前年超となった。また、年度累計金額では前年比120.7%となった。



資 金 使 途	令和7年度 10月						令和7年度 累計					
	企業数	構成比	前年比	金 額	構成比	前年比	企業数	構成比	前年比	金 額	構成比	前年比
運 転 資 金	272	70.3	87.2	4,290	75.1	86.4	2,031	74.5	72.2	35,228	78.0	60.0
設 備 資 金	85	22.0	110.4	1,037	18.1	146.2	502	18.4	105.0	6,512	14.4	120.7
運 転 設 備 資 金	34	8.8	66.7	388	6.8	61.7	279	10.2	73.8	3,429	7.6	75.4
合 計	387	100.0	90.0	5,715	100.0	90.7	2,727	100.0	77.3	45,169	100.0	65.8

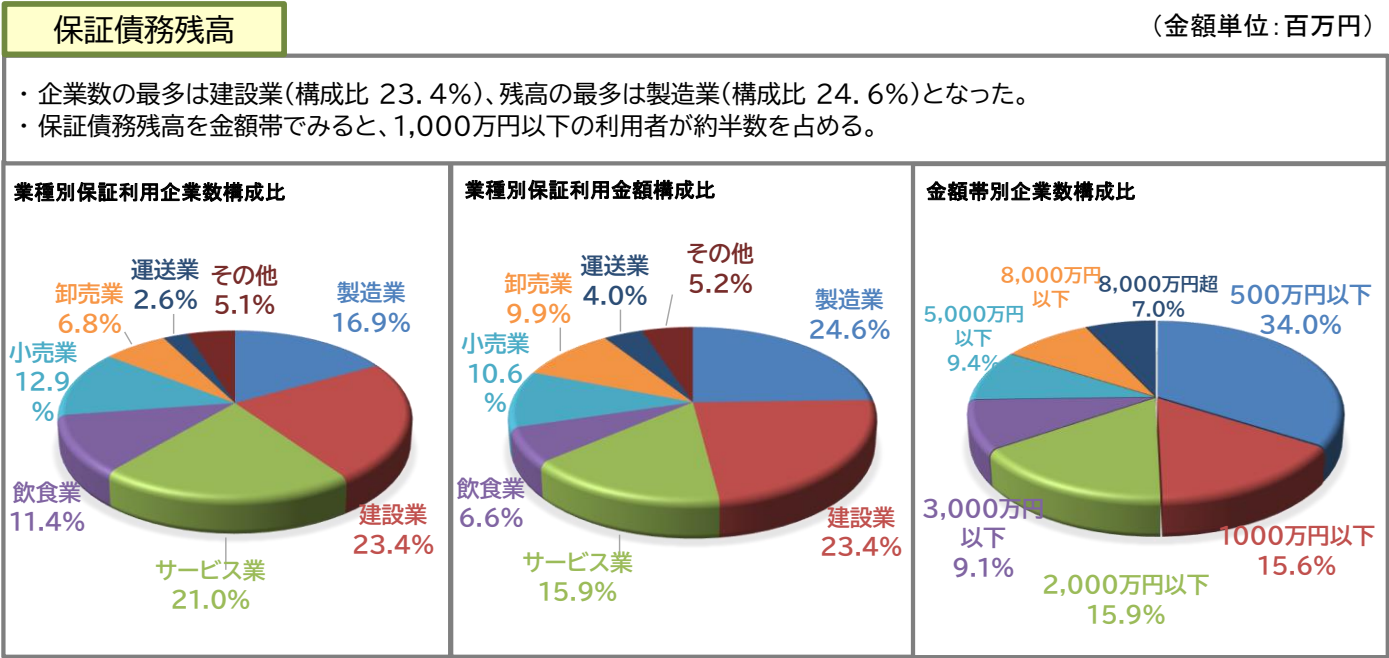
保証承諾×金額帯別

- 当月の保証承諾金額帯別の企業数構成比は、信用金庫の利用が増えたこともあり小規模化し、500万円以下が47.8%を占め年度累計(46.3%)を上回った。(対前月比+5.8pt)



(金額単位: 百万円)

金 額 帯	令和7年度 10月						令和7年度 累計					
	企業数	構成比	前年比	金 額	構成比	前年比	企業数	構成比	前年比	金 額	構成比	前年比
300 万 円 以 下	109	28.2	90.1	236	4.1	87.8	787	28.9	87.6	1,708	3.8	86.9
500 万 円 以 下	76	19.6	90.5	361	6.3	93.2	476	17.5	75.3	2,264	5.0	74.6
1,000万円以下	82	21.2	80.4	737	12.9	84.3	607	22.3	77.9	5,428	12.0	77.3
2,000万円以下	59	15.2	98.3	997	17.4	99.2	477	17.5	69.7	8,208	18.2	67.7
5,000万円以下	58	15.0	81.7	2,129	37.2	87.2	451	16.5	61.9	16,389	36.3	61.4
5,000 万 円 超	17	4.4	94.4	1,256	22.0	94.7	148	5.4	62.7	11,172	24.7	62.9
合 計	387	100.0	90.0	5,715	100.0	90.7	2,727	100.0	77.3	45,169	100.0	65.8

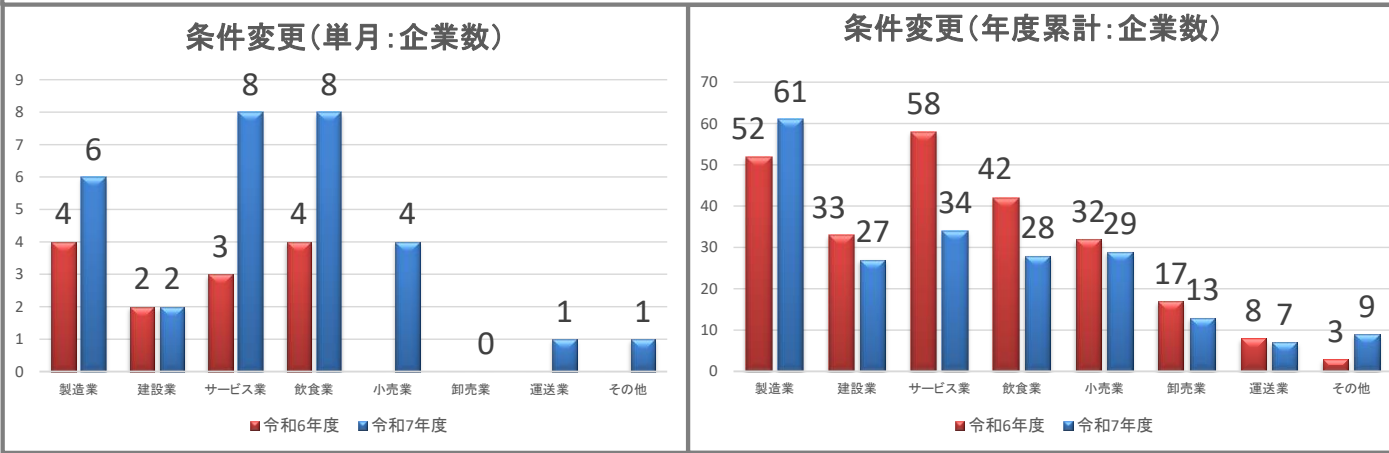


業 種	令和7年度10月末						
	企業数	構成比	前年比	金 額	構成比	前年比	1企業あたり金額(万円)
製 造 業	2,550	16.9	101.4	85,938	24.6	105.7	3,370
建 設 業	3,524	23.4	104.3	81,766	23.4	110.3	2,320
サ ー ビ ス 業	3,171	21.0	102.8	55,522	15.9	104.7	1,751
飲 食 業	1,716	11.4	101.1	23,024	6.6	98.7	1,342
小 売 業	1,941	12.9	101.3	36,965	10.6	104.6	1,904
卸 売 業	1,029	6.8	100.8	34,614	9.9	105.2	3,364
運 送 業	389	2.6	100.0	13,921	4.0	100.3	3,579
そ の 他	762	5.1	111.6	18,110	5.2	111.0	2,377
合 計	14,263	100.0	102.1	349,861	100.0	105.9	2,453

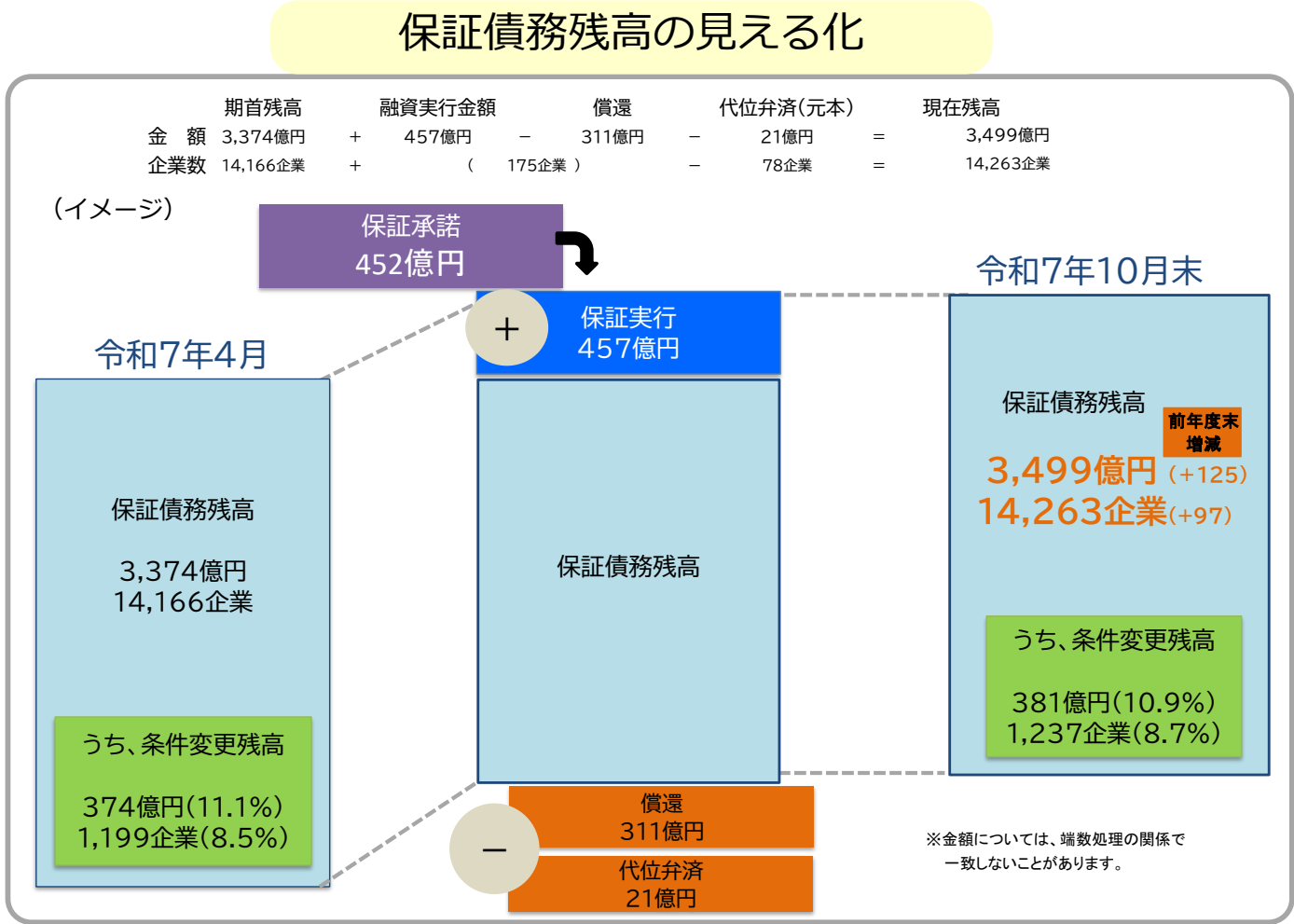
復興関連資金の利用により、企業数および金額は前年度を上回った。

条件変更(新規先)

・保証料補助制度の利用浸透もあり年度累計の企業数・金額ともに前年度を下回った。



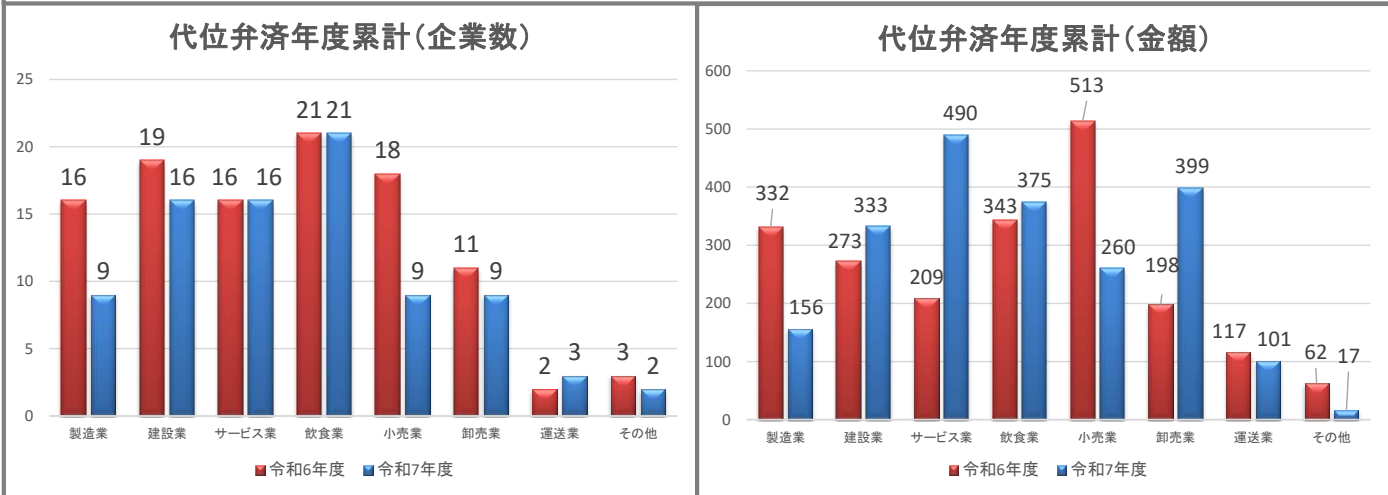
業 種	令和7年度 10月						令和7年度 累計					
	企業数	構成比	前年比	金 額	構成比	前年比	企業数	構成比	前年比	金 額	構成比	前年比
製 造 業	6	20.0	150.0	573	57.7	704.4	61	29.3	117.3	1,593	34.0	104.9
建 設 業	2	6.7	100.0	9	0.9	50.4	27	13.0	81.8	412	8.8	68.8
サ ー ビ ス 業	8	26.7	266.7	190	19.1	343.1	34	16.3	58.6	945	20.1	68.2
飲 食 業	8	26.7	200.0	175	17.7	261.0	28	13.5	66.7	425	9.1	132.6
小 売 業	4	13.3	-	21	2.1	243.0	29	13.9	90.6	548	11.7	94.8
卸 売 業	0	0.0	-	0	0.0	--	13	6.3	76.5	331	7.0	99.0
運 送 業	1	3.3	-	10	1.0	-	7	3.4	87.5	137	2.9	47.5
そ の 他	1	3.3	-	15	1.5	-	9	4.3	300.0	302	6.4	468.4
合 計	30	100.0	230.8	993	100.0	432.7	208	100.0	84.9	4,692	100.0	92.2



代 位 弁 済

(金額単位: 百万円)

・年度累計において金額は前年比で若干増加したものの、企業数は約2割減少した。



業 種	令和7年度 10月						令和7年度 累計					
	企業数	構成比	前年比	金 額	構成比	前年比	企業数	構成比	前年比	金 額	構成比	前年比
製 造 業	2	20.0	100.0	3	1.6	33.3	9	11.5	56.3	156	7.3	47.2
建 設 業	2	20.0	100.0	48	26.1	724.2	16	20.5	84.2	333	15.6	121.9
サ ー ビ ス 業	2	20.0	40.0	104	57.0	421.6	16	20.5	100.0	490	23.0	234.2
飲 食 業	3	30.0	150.0	5	2.8	106.0	21	26.9	100.0	375	17.6	109.3
小 売 業	0	0.0	-	0	0.0	-	9	11.5	50.0	260	12.2	50.7
卸 売 業	1	10.0	-	23	12.6	27.1	9	11.5	81.8	399	18.7	201.2
運 送 業	0	0.0	-	0	0.0	-	3	3.8	150.0	101	4.8	87.1
そ の 他	0	0.0	--	0	0.0	--	2	2.6	66.7	17	0.8	27.2
合 計	10	100.0	66.7	182	100.0	131.8	78	100.0	79.6	2,132	100.0	104.1

1企業あたり 18.2 1企業あたり 27.3