

保証動向 令和7年度 11月

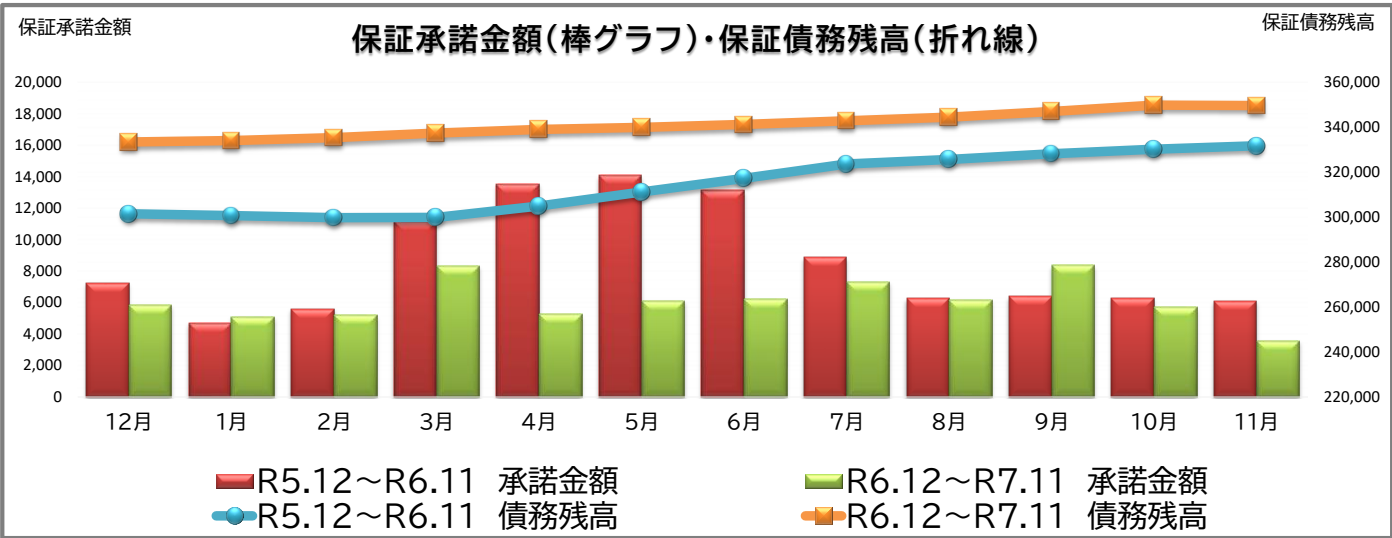
保証承諾額 35億円

前月比で復興関連制度の利用は減少するも、関税制度の利用は増加

※ 企業数については項目の重複があるため、合計とは必ずしも一致しません。

(金額単位: 百万円)

(金額単位: 百万円)



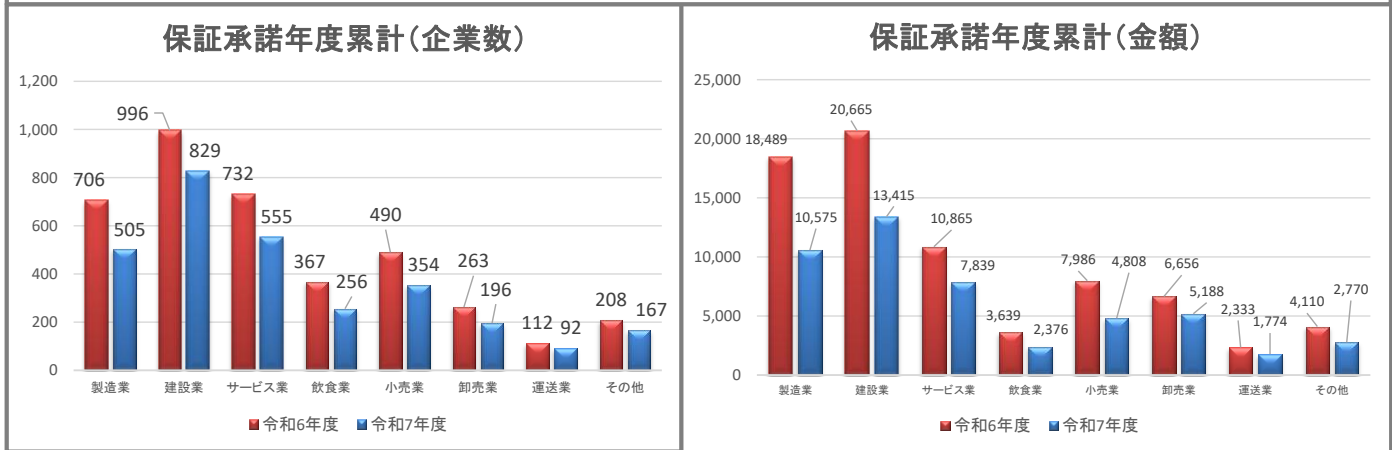
主要数値	令和7年度 11月				令和7年度 累計			
	企業数	前年比	金 額	前年比	企業数	前年比	金 額	前年比
保証承諾	262	64.9	3,575	58.4	2,940	76.2	48,744	65.2
保証債務残高	—	—	—	—	14,263	101.7	349,619	105.4
代位弁済	10	111.1	158	74.8	88	82.2	2,289	101.4

・7月新設の関税制度(経安(関税))は34.9%を占めた。
・当月保証承諾金額のうち、復旧・復興関連制度で17.0%を占めた。
(復興・豪雨:15.0%、物価高:2.0%)

融資実行金額 49,869
償還金額 35,318

(金額単位: 百万円)

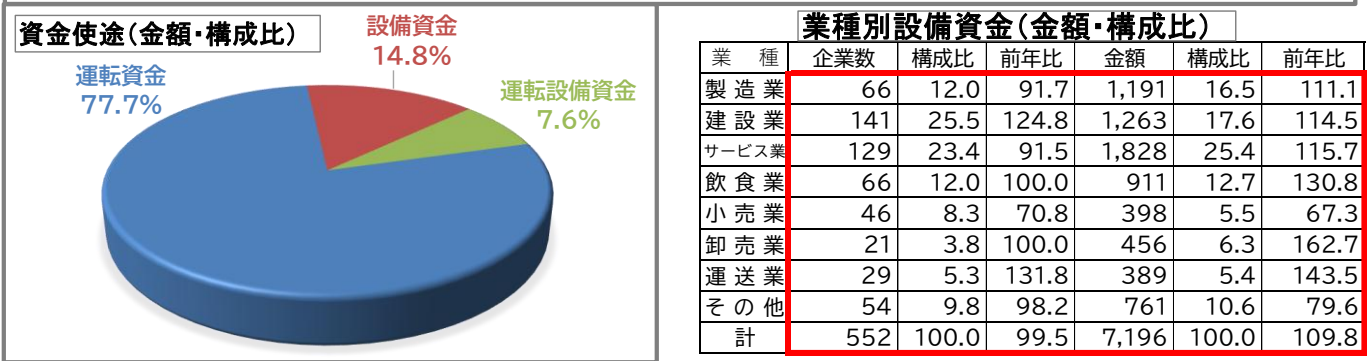
保証承諾×業種別
・保証承諾については、年度累計・単月ともに前年度比で企業数・金額ともに減少した。 ・7月に新設された関税制度(経安(関税))の当月の企業数は50企業(対前月121.9%)。承諾金額は、1,249百万円で前月比14%減となるも、全体の1/3強を占める。



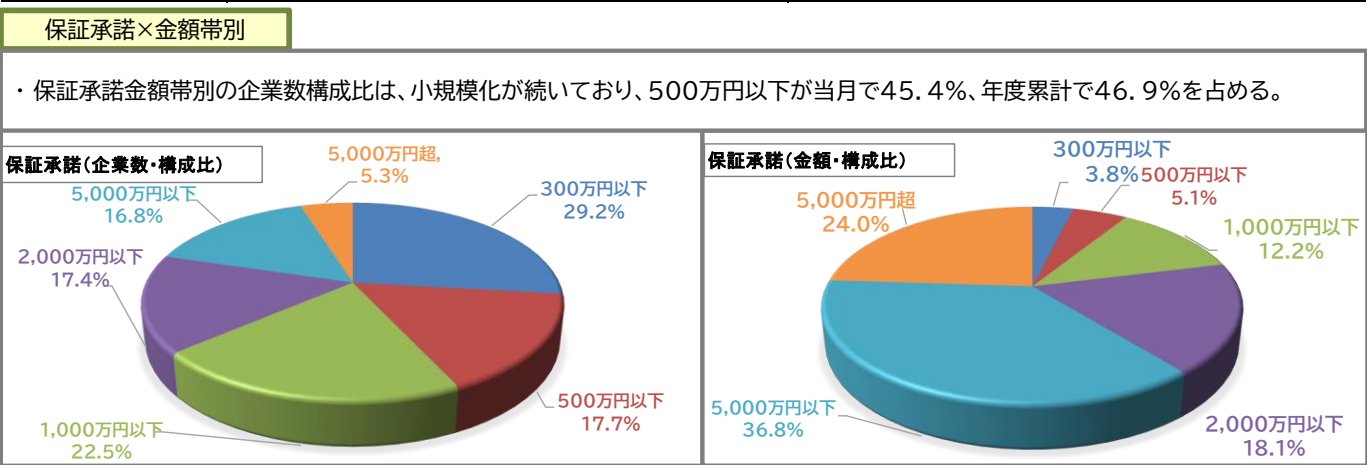
業 種	令和7年度 11月						令和7年度 累計					
	企業数	構成比	前年比	金 額	構成比	前年比	企業数	構成比	前年比	金 額	構成比	前年比
製 造 業	43	16.4	58.1	744	20.8	47.2	505	17.2	71.5	10,575	21.7	57.2
建 設 業	64	24.4	62.1	1,140	31.9	63.0	829	28.2	83.2	13,415	27.5	64.9
サ ー ビ ス 業	45	17.2	55.6	521	14.6	63.9	555	18.9	75.8	7,839	16.1	72.2
飲 食 業	32	12.2	91.4	244	6.8	91.2	256	8.7	69.8	2,376	4.9	65.3
小 売 業	33	12.6	66.0	288	8.1	47.9	354	12.0	72.2	4,808	9.9	60.2
卸 売 業	18	6.9	72.0	237	6.6	51.0	196	6.7	74.5	5,188	10.6	77.9
運 送 業	10	3.8	90.9	136	3.8	75.7	92	3.1	82.1	1,774	3.6	76.0
そ の 他	17	6.5	68.0	265	7.4	65.3	167	5.7	80.3	2,770	5.7	67.4
合 計	262	100.0	64.9	3,575	100.0	58.4	2,940	100.0	76.2	48,744	100.0	65.2

保証承諾×金融機関別												
・ 当月は信用金庫利用の金額が伸び、構成比が45.4%を占め、年度累計と比べ9.8pt上昇した。(対前月+6.6pt) ・ 1企業あたりの保証承諾額は、地方銀行が2,204万円(前年比88.8%)、信用金庫1,097万円(前年比85.7%)。												
金融機関	令和7年度 11月						令和7年度 累計					
	企業数	構成比	前年比	金 額	構成比	前年比	企業数	構成比	前年比	金 額	構成比	前年比
地 方 銀 行	120	45.8	68.2	1,924	53.8	52.2	1,404	47.8	74.3	30,946	63.5	66.0
第 二 地 方 銀 行	2	0.8	66.7	16	0.4	24.6	16	0.5	57.1	282	0.6	35.5
信 用 金 庫	140	53.4	62.2	1,623	45.4	69.1	1,582	53.8	76.5	17,353	35.6	65.6
信 用 組 合	1	0.4	100.0	12	0.3	240.0	10	0.3	41.7	91	0.2	23.2
都 市 銀 行	0	0.0	-	0	0.0	-	1	0.0	25.0	10	0.0	13.3
そ の 他	0	0.0	-	0	0.0	-	4	0.1	50.0	62	0.1	42.2
合 計	262	100.0	64.9	3,575	100.0	58.4	2,940	100.0	76.2	48,744	100.0	65.2

保証承諾×資金使途別												
(金額単位: 百万円)												
・復旧・復興需要もあり、当月の設備資金の承諾金額構成比は19.1%で、年度累計と比べ4.3pt上回った。また、今年度累計の承諾金額前年比は、109.8%となった。												



資 金 使 途	令和7年度 11月						令和7年度 累計					
	企業数	構成比	前年比	金 額	構成比	前年比	企業数	構成比	前年比	金 額	構成比	前年比
運 転 資 金	179	68.3	62.8	2,632	73.6	57.5	2,187	74.4	71.6	37,860	77.7	59.8
設 備 資 金	57	21.8	68.7	684	19.1	59.1	552	18.8	99.5	7,196	14.8	109.8
運 転 設 備 資 金	31	11.8	68.9	259	7.3	66.6	308	10.5	73.2	3,689	7.6	74.7
合 計	262	100.0	64.9	3,575	100.0	58.4	2,940	100.0	76.2	48,744	100.0	65.2



(金額単位: 百万円)

金 額 帯	令和7年度 11月						令和7年度 累計					
	企業数	構成比	前年比	金 額	構成比	前年比	企業数	構成比	前年比	金 額	構成比	前年比
300 万 円 以 下	76	29.0	63.3	148	4.1	61.4	858	29.2	84.8	1,856	3.8	84.1
500 万 円 以 下	43	16.4	64.2	205	5.7	67.2	519	17.7	74.6	2,469	5.1	73.9
1,000万円以下	62	23.7	68.9	532	14.9	67.5	661	22.5	76.5	5,960	12.2	76.3
2,000万円以下	37	14.1	46.8	608	17.0	44.1	511	17.4	67.3	8,816	18.1	65.3
5,000万円以下	44	16.8	88.0	1,573	44.0	94.1	495	16.8	64.0	17,962	36.8	63.3
5,000 万 円 超	7	2.7	30.4	509	14.2	29.3	155	5.3	59.8	11,681	24.0	59.9
合 計	262	100.0	64.9	3,575	100.0	58.4	2,940	100.0	76.2	48,744	100.0	65.2

