

どんな時でも安心安全な「公的保証」

## ご相談・お問い合わせの窓口

### 事業部

#### 保証課

TEL 076-222-1522

FAX 076-222-1514

- ・保証申込のご相談・保証枠照会
- ・保証審査・保証条件の変更
- ・期中管理

経営支援1課・2課  
女性支援室「エクト」

TEL 076-222-1550

FAX 076-222-1519

- ・創業支援・経営支援
- ・再生支援のご相談、保証審査

総務企画部・  
コンプライアンス統括室

企画課・  
コンプライアンス統括室

TEL 076-222-1511

FAX 076-222-1524

- 総務企画部  
企画課
- ・広報物の制作
- ・統計資料等の作成

- コンプライアンス  
統括室
- ・コンプライアンス、  
苦情相談など

### 管理再生部

#### 再生支援課

TEL 076-222-1533

FAX 076-222-1575

- ・事業再生のご相談



〒920-0918  
金沢市尾山町9番25号

駐車場 敷地内5台

満車時は金沢商工会議所地下など  
近隣パーキングをご利用ください。



あなたに寄り添う

# 石川県信用保証協会



# SERVICE GUIDE 信用保証 のご案内

まるほガイド  
2026



あなたに寄り添う

## 石川県信用保証協会

石川県信用保証協会オリジナルキャラクター えーるわんぼくん



HP



LINE



Youtube

NICE TO MEET YOU !

# 金融機関のみなさまにとって、 使いやすい一冊になりました!

私たちは、「まるほ(信用保証付融資)」を通じて、  
日々事業者さまを応援しています。

ぜひ本冊子にて「まるほ」に触れていただき、ご提案にご活用ください。  
みなさまと共に、事業者さまの夢を叶えるお手伝いをさせていただきます。

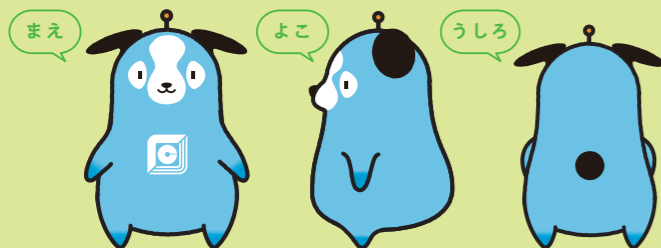


中小企業の  
力になります!

## えーるわんぽくん

石川県信用保証協会の  
オリジナルキャラクター。

事業者さまの「一歩(わんぽ)」に  
「エール」を送りたい、  
そんな思いから生まれました。  
事業者さまの声を聞く大きな耳と、  
アンテナがチャームポイントです。



## もくじ

01   石川県信用保証協会って? .....	3P
02   ここが石川県信用保証協会のよいところ .....	5P
03   まるほをご利用できる方って? .....	7P
04   保証決定までの流れ .....	8P
05   保証枠を確認してみよう .....	9P
06   提出書類を確認しよう .....	10P
07   申込書類の書き方 .....	11P
08   信用保証料って? .....	13P
09   安心のプラスワンサービス!協会団信 .....	14P
10   経営者保証を不要とする取扱いについて .....	15P
11   おすすめ保証制度 .....	17P
12   やってみよう経営支援 .....	19P
13   どんな保証制度があるの? .....	21P
コラム   責任共有制度 .....	22P

# 01

What is the Ishikawa Guarantee?

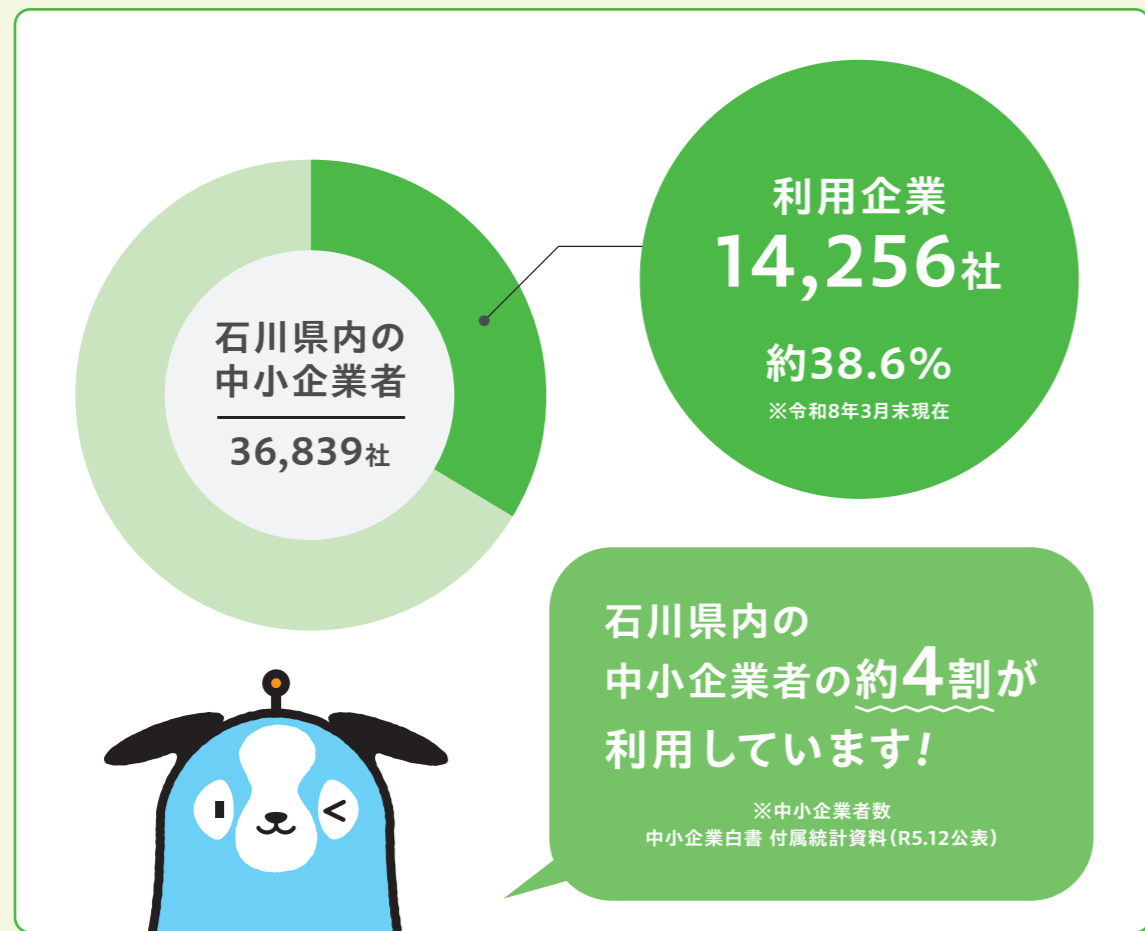
## 石川県信用保証協会って？

### はじめに

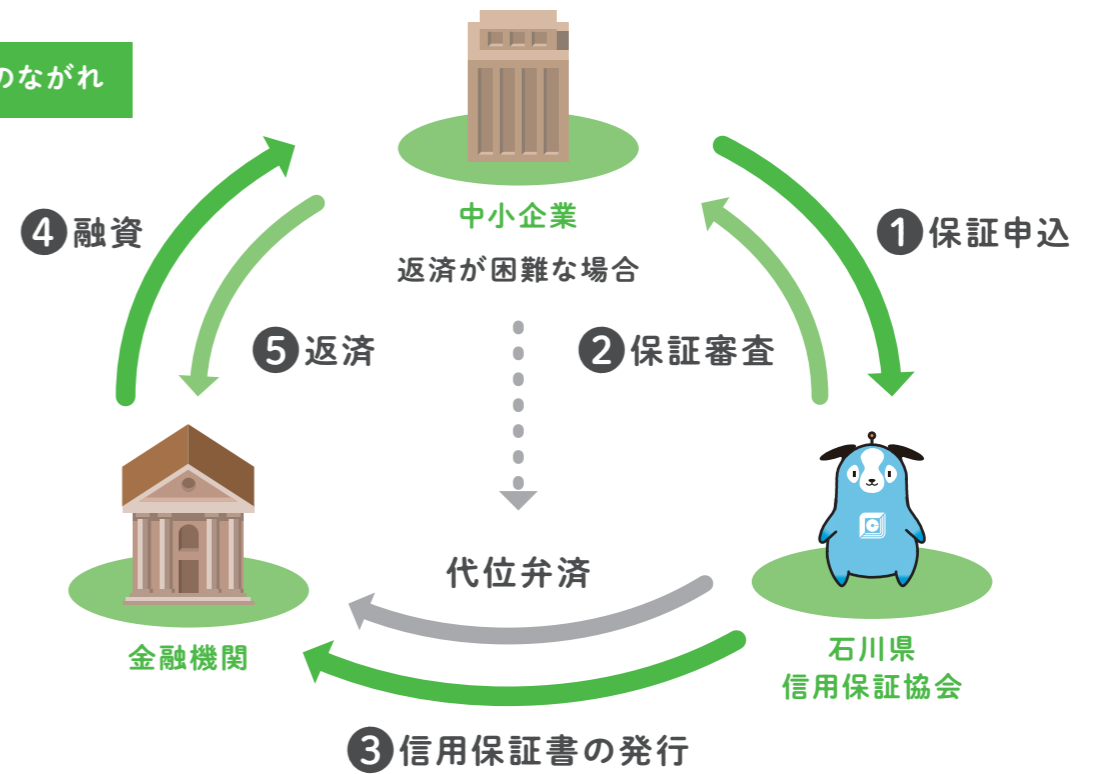
「信用保証協会」は、中小企業・小規模事業者さまが、金融機関から事業資金のお借り入れをする際、公的な保証人となることで、融資を受けやすくすることを目的とした公的機関です。

信用保証を通じた金融支援と、様々な経営課題の解決に向けた経営支援を通じて、中小企業のお客さまをサポートしています。

### どのくらい利用されているの？



### 信用保証のながれ



### 石川県信用保証協会のしくみ

- ① 保証申込** 申込書類を作成していただき、保証申込をお願いします。
  - ② 保証審査** 保証審査を行います。書類の漏れや、事業者さまの許可の有効期限にご注意ください。
  - ③ 保証書発行** 保証承諾となった場合には**信用保証書**を発行いたします。(電子メール・郵送など)
  - ④ 融資** 保証承諾となった融資を実行してください。
  - ⑤ 返済** 融資条件に基づき、事業者さまが返済を行います。
- 代位弁済** 返済が困難な場合、石川県信用保証協会が中小企業者さまに代わって金融機関へ返済します。



### わんぽくんのワンポイントアドバイス

金融支援と経営支援(その道のプロ派遣制度)をオールインワンでご利用できます!

▶ くわしくは19Pへ

# 02

Benefits of Our Guarantee Services

## ここが石川県信用保証協会の よいところ



### オールインわんぽ!

資金も、経営も、まるごとサポート!

当協会では、事業者さまの一步を応援するために、創業支援から金融支援・経営支援まで、あらゆるお悩みの解決をサポートできる体制を整えております。事業者さまの課題にワンストップで向き合える、オールinわん!な当協会に、まずはお気軽にご相談ください。

#### エール 1



### 融資の保証 だけじゃない!

### 金融支援 + 経営支援

経営支援も合わせて、トータルで  
事業者さまをサポートします。



あらゆる業界の「その道のプロ」を派遣する専門家派遣事業です。知識・経験・実績のあるプロによるアドバイスが受けられます!



女性が相談しやすい窓口として、女性職員が相談業務を行うチームです。安心と共感を大切に、女性ならではの目線で皆さまのお悩みに寄り添います。



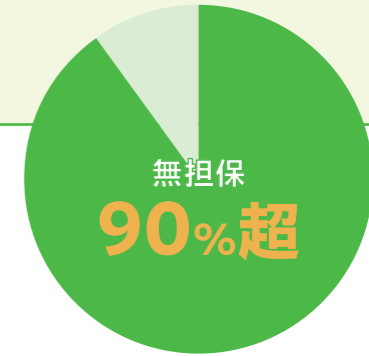
日ごろから当協会をご利用いただくことで、景気悪化や不測の事態が発生した時にも迅速な保証審査が可能となります。

#### エール 2



### 無担保でのご利用が可能

信用保証付融資(件数)の90%以上は無担保です。\*無担保は原則として8,000万円まで。

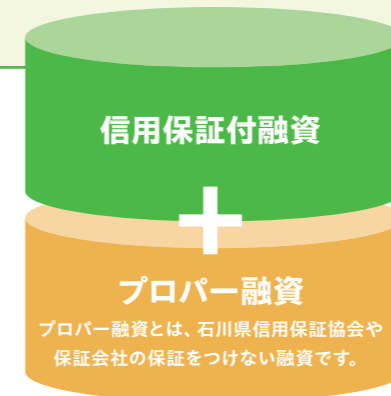


#### エール 3



### 融資枠の拡大が可能

プロパー融資と信用保証付融資を組み合わせることによって、融資枠の拡大が実現できます。プロパー融資との協調の度合いは、保証審査の上でもプラス材料になります。



#### エール 4



### 金融機関さまへのまるほサポート



### オンライン申請

当協会への各種申請や書類の送付をオンラインで!



- ・保証申込空枠照会
- ・つなぎ融資承認願
- ・ファイル送信サービスなど

※ご利用可能な金融機関さま(R8.5時点)  
北國銀行さま、のと共栄信用金庫さま、金沢信用金庫さま、はくさん信用金庫さま、興能信用金庫さま



### 交流会

保証審査や経営支援に関する勉強会を随時実施しております。



### 事前相談

「どの制度を使えばいいかわからない」などの疑問はお気軽にご相談ください。

### 4信用金庫との トレーニー制度

金融機関担当者、当協会担当者が連携することで、より強固な支援体制に!

目的  
地域企業への  
経営支援の強化



# 03

Who Is Eligible to Use This Service?


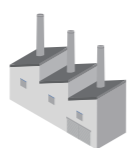



## まるほをご利用できる方って？



信用保証付融資のことを「まるほ」といいます。このページでは、まるほ利用についてご紹介します。まずは、事業者さまがまるほを利用可能かどうか、業種・規模・所在地・資金用途をご確認ください。

### 1 業種・規模

個人の方の場合は従業員数が、法人の場合は資本金の額または従業員数のいずれか一方が該当している必要があります。

<p><b>サービス業</b></p>  <p>資本金 5,000万円以下 または 常時使用の従業員 100人以下</p> <p>※ソフトウェア業、情報処理サービス業は3億円以下または300人以下 旅館業は5千万円以下または200人以下</p>	<p><b>製造業</b> (建設業、運送業、不動産業を含む)</p>  <p>資本金 3億円以下 または 常時使用の従業員 300人以下</p> <p>※ゴム製品製造業(自動車または航空機用タイヤおよびチューブ製造業ならびに工業用ベルト製造を除く)は3億円以下または900人以下</p>	<p><b>小売業</b> (飲食店を含む)</p>  <p>資本金5,000万円以下 または 常時使用の従業員 50人以下</p> <p><b>卸売業</b></p>  <p>資本金1億円以下 または 常時使用の従業員 100人以下</p> <p><b>医療法人等</b></p>  <p>常時使用の従業員 300人以下</p>
---	---	---

※1) 「常時使用する従業員」には、全くの臨時的な従業員は含まませんが、名目は臨時雇い・パートなどであっても実質的には長期継続的な雇用関係にあり事業経営上不可欠な人員は「常時使用する従業員」となります。  
※2) 兼業の場合の企業規模は、主たる事業に係る売上高または収入などから総合的に判断して、資本金・従業員数を適用することとなります。

### 2 所在地

所在地が石川県内にあり、客観的に事業を行っていることが明らかであればご利用いただけます。ただし、制度要綱等で定めがある場合はその定めによります。

- \*法人の場合：石川県内に本店または事業所を有する法人
- \*個人の場合：住居または事業所のいずれかが石川県内にある個人事業者さま

### 3 資金用途確認

信用保証の対象となる融資により調達した資金は、中小企業者さまの事業経営に必要な設備資金または運転資金(事業資金)である必要があります。設備資金につきましては、設備支払が完了後に支払証明書類の提出をお願いします。

#### 反社会的勢力の排除

- 公共性の高い使命と重い社会的責任を負う「信用保証協会」は、反社会的勢力の介入を許さず、不法、不当な要求には毅然と対応し、一切応じないこととしています。反社会的勢力に対しては信用保証を行いません。
- 信用保証をご利用の際にご提出いただく信用保証委託契約書等には、委託者ご本人または保証人が暴力団等の反社会的勢力に該当しないこと、またはそれに類する行為を現在かつ将来にわたり、行わないことなどを表明、確約していただくため、反社会的勢力を排除する旨の条項を定めております。

# 04


Process For Guarantee Approval

## 保証決定までの流れ


- STEP 1 | 保証枠の確認**  
利用できる保証制度の空枠をご確認ください。▶ P9  
「信用保証料」もシミュレーション可能です。▶ P13
- STEP 2 | 申し込み**  
以下書類をご記載の上、まるほをお申し込みください。  
□信用保証委託申込書 □保証人明細等 □申込人(企業)概要  
□信用保証依頼書 □経営者保証に関するガイドライン
- STEP 3 | 審査**  
受付後、審査担当者を決定し、  
①資金用途 ②必要理由 ③返済財源 ④金融機関の支援実績+支援方針  
を中心に、事業内容や経営計画を審査させていただきます。
- STEP 4 | 保証決定**  
信用保証書を発行します。(電子メール、郵送など)  
保証承諾となった融資を実行してください。  
※信用保証書の有効期限は発行日の翌日から30日間です。
- STEP 5 | 信用保証委託契約書の確認**  
契約書や設備資金の支払証明資料を提出していただきます。



注意点は  
チェックリストを見てね!



**わんぼくんのワンポイントアドバイス /**  
許認可が必要な業種 (飲食業、食料品製造業、建設業など)  
保証申込日において、事業に係る  
許可等を受けているかを確認します。 許可必要業種一覧



# 05

Check Your Guarantee Limit

## 保証枠を確認してみよう

### 普通保証枠

無担保 8,000万円

有担保 2億円

### 特別保証枠

無担保 8,000万円

有担保 2億円

\*特別保証ご利用の際は、特別保証(セーフティネット1~8号等)に係る認定書が必要となります。

### その他保証枠

#### 創業関連枠

創業関連保証、スタートアップ創出促進保証制度、再挑戦支援保証を合算して3,500万円までとし、無担保保険8,000万円の枠とする。

#### 経営革新関連枠

経営革新関連保証、行政庁の承認を受けた経営革新計画のための事業資金において、8,000万円まで利用可能。

#### 経営承継準備関連特例枠

経営承継関連保証、経営承継準備関連保証など、事業承継に伴う株式や事業用資産の取得資金を対象に、8,000万円まで利用可能。

#### 事業再生計画実施関連枠 (改善サポート枠)

認定支援機関等の支援を受けて作成した事業計画に基づいて事業再生を図る中小企業者さまが対象となります。

#### 災害関係枠

激甚災害を受けた中小企業者さまが対象となります。  
利用するには、罹災証明書の提出が必要となります。



# 06

Check the Required Documents

## 提出書類を確認しよう



Webでも!

### 1. お申し込み時共通して必要な基本書類

書類名	毎回必須	事前審査	備考	チェック欄
信用保証委託申込書	○	○		<input type="checkbox"/>
保証人明細等	○	○	保証人徴求の場合	<input type="checkbox"/>
申込人(企業)概要		○	内容に変更があった場合は再度提出が必要	<input type="checkbox"/>
信用保証依頼書	○	○		<input type="checkbox"/>
個人情報の取扱いに関する同意書(写しでも可) ※申込時に写して提出された場合は、融資実行後に原本を提出ください。			包括同意書があれば以降の提出は不要	<input type="checkbox"/>
印鑑証明書(写) ※申込人(法人・個人)、連帯保証人、担保提供者等のもの			内容に変更があった場合は再度提出が必要	<input type="checkbox"/>
商業登記簿謄本(写) ※ネット取得のものでも可		○	内容に変更があった場合は再度提出が必要	<input type="checkbox"/>
直近2期分の確定申告書・決算書(写) ※決算書は、貸借対照表・損益計算書・株主資本等変動計算書・個別注記表が必要です。	○	○		<input type="checkbox"/>
「経営者保証に関するガイドライン」等に係るご説明	○		経営者保証徴求の場合のみ	<input type="checkbox"/>

### 2. 融資実行後にご提出いただく書類

書類名	毎回必須	事前審査	備考	チェック欄
信用保証委託契約書	○		許認可が必要な業種では、有効期間の確認も大切だよ!	<input type="checkbox"/>

### 3. 業種によって必要な書類

書類名	毎回必須	事前審査	備考	チェック欄
許認可が必要な事業の場合 許認可証等(写)		○	更新があった場合は再度提出が必要	<input type="checkbox"/>
建設業 受注工事高状況 ※建設業許可を所有の場合は不要	○	○	任意の書式で可	<input type="checkbox"/>

### 4. ご利用の制度や枠によって必要な書類

書類名	毎回必須	事前審査	備考	チェック欄
特別枠(SN枠等)の場合 特別保証(セーフティネット1~8号等)に係る認定書	○			<input type="checkbox"/>
県制度融資(県または商工会議所、商工会等)に係る認定書等	○			<input type="checkbox"/>
創業制度の場合 ・客観的着手資料 ※【例】法人の場合:商業登記簿謄本 個人の場合:開業届(開業日以降に届出たもの)または 事業用建物の賃貸借契約書、商品の発注書等 ・法人の場合は定款 ・新規創業の場合は前年度の所得証明または源泉徴収票 ・自己資金がある場合はその確認資料(以上すべて写)				<input type="checkbox"/>
経営者保証を徴求しない場合 (例)「金融機関との連携により経営者保証を不要とする取扱い」確認書	○		他の取扱いもあります	<input type="checkbox"/>

### 5. 資金用途によって必要な書類

書類名	毎回必須	事前審査	備考	チェック欄
設備資金の場合 設備見積書(写) [不動産購入、建設資金の場合]売買・工事請負契約書(写) [賃貸物件に係る資金の場合]賃貸借契約書(写)	○	○		<input type="checkbox"/>
有担保の場合 担保物件明細書、所在地図、公園、建物図面、 不動産登記簿謄本(以上すべて写)	○	○	任意の書式で可	<input type="checkbox"/>

### 6. その他(必要に応じて提出をお願いします)

書類名	毎回必須	事前審査	備考	チェック欄
資本金等の総額が企業規模に規定する金額を超えている場合 従業員数確認資料				<input type="checkbox"/>
代表者または連帯保証人が外国人である場合 住民票または在留カード(写)や特別永住者証明書(写)			内容に変更があった場合は再度提出が必要	<input type="checkbox"/>

※ご不明点などございましたら、当協会までお問い合わせください。



# 08 What Is a Credit Guarantee Fee? 信用保証料って?

## 信用保証料について

信用保証料は、石川県信用保証協会の保証により金融機関から融資を受けられた時に、融資実行と同時(当座貸越根保証は契約締結時)に融資金融機関を通じてお支払いいただきます。相談料・あっせん料・用紙代など、信用保証料のほかは、一切いただきません。

「信用保証料」は、石川県信用保証協会が日本政策金融公庫へ支払う「信用保険料」と制度運営上必要な「事務経費」、そして、代位弁済に伴う「将来損失への備え」が含まれます。当協会では、「経営支援」(事業者さまの経営上の課題解決、改善に向けたお手伝い)をさせていただくことで代位弁済に至らないよう努めています。

信用保証料って  
何に利用されてるの?

代位弁済に伴う  
将来損失への備え  
↑  
経営支援により最小化

日本公庫へ支払う  
信用保険料

制度運営上の  
事務経費

## 保証料率区分



まずは保証料率区分を  
チェックしてみよう!



信用保証料  
簡易シミュレーション

信用保証料の料率は、責任共有制度のもと、事業者さまの経営状況に応じて下記のとおり9区分のいずれかの料率を適用します。創業者など、貸借対照表等のない中小企業者さまについては、区分⑤の料率を適用します。

区分	①	②	③	④	⑤	⑥	⑦	⑧	⑨
責任共有保証料率	1.90%	1.75%	1.55%	1.35%	1.15%	1.00%	0.80%	0.60%	0.45%
特殊保証	1.62%	1.49%	1.32%	1.15%	0.98%	0.85%	0.68%	0.51%	0.39%
責任共有外保証料率	2.20%	2.00%	1.80%	1.60%	1.35%	1.10%	0.90%	0.70%	0.50%

※特殊保証とはカードローンや当座貸越等の根保証をさします。

※国の政策的な特別な保証や県制度の一部は、リスク考慮型ではなく、利用されるみなさま一律の保証料率となっています。

特別保証	料率	県制度保証	料率
経営安定関連保証	責任共有	資金繰り支援融資保証	責任共有
	責任共有外		責任共有外
流動資産担保融資保証	0.68%	経営安定支援融資保証(SN分)	0.40~0.50%
経営革新関連保証	0.70%	経営革新等支援融資保証	0.60%

※信用保証料のお支払い方法は、一括と分割があります。分割をご希望の方は、保証申込時にお申し出ください。

## 信用保証料の計算方法

### 1. 一括返済の場合

$$\text{貸付金額} \times \text{保証料率} \times \frac{\text{保証期間 (月数)}}{12}$$

### 2. 分割返済の場合

$$\text{貸付金額} \times \text{保証料率} \times \frac{\text{保証期間 (月数)}}{12} \times \text{分割係数}^*$$

### 3. 据置期間・据置金額のある場合

次のようにA~Cに分けて計算し、その合計額となります



※分割返済部分につきましては、分割返済回数に応じて、次の係数が適用されます

返済回数	均等分割返済	不均等分割返済
2回以上 6回以下	0.70	0.77
7回以上 12回以下	0.65	0.72
13回以上 24回以下	0.60	0.66
25回以上	0.55	0.61

# 09



安心のプラスワンサービス!

## 保証協会団体信用生命保険制度 (協会団信)のご案内

中小企業・小規模事業者のみなさまが、万が一死亡・高度障害といった不測の事態に陥られた場合に、生命保険会社が支払う保険金で信用保証付融資の残額を弁済します。

協会団信加入の諾否が保証審査に影響を与えることはありません。

メリット

- ✓ みなさまの事業の維持・安定とともに、ご家族の安心が図られます。
- ✓ 一般の生命保険より割安な特約料(保険料)でご利用いただけます。

# 10

Cases Where No Personal Guarantee Is Required from the Business Owner

## 経営者保証を不要とする取扱いについて

一部の保証制度を除き、次に当てはまる場合には経営者保証が不要となりますのでご確認ください。

### 3類型 (信用保証料の上乗せなし)

#### 金融機関連携型

- 申込金融機関において経営者保証を不要とし、かつ保全がないプロパー融資の残高がある(もしくは信用保証付融資と同じタイミングで上記プロパー融資を行う)
  - 直近2期の決算期において減価償却前経常利益が連続して赤字でない
  - 直近決算において債務超過でない
  - 法人と経営者との一体性解消が図られていることを取扱金融機関が確認している など
- 添付書類** 「金融機関との連携により経営者保証を不要とする取扱い」確認書

#### 財務要件型

- 「財務要件型無保証人保証制度」でのご利用となります
- 純資産額5千万円以上、自己資本比率20%以上 など

#### 担保充足型

- 法人または経営者が所有する不動産の担保提供があり、十分な保全が図られている

### その他 (信用保証料の上乗せあり)

#### 保証料上乗せによる制度

経営者保証ガイドラインの3要件(①法個分離、②財務基盤の強化、③経営の透明性の確保)の一部を充足していない場合であっても、保証料の上乗せという代替的手法により経営者保証を解除できるスキームです。

- 事業者選択型経営者保証非提供制度(横断的制度)  
各保証制度と組み合わせて利用できます。
- 事業者選択型経営者保証非提供促進特別保証制度(国補助制度)  
【取扱い期間】令和6年3月15日～令和9年3月31日

横断的制度の周知推進のため、時限的に保証料の一部補助を付与した制度です。

上記2制度はいずれも同じ要件です。下記添付書類をご利用ください。

**添付書類** 事業者選択型経営者保証非提供要件確認書兼誓約書



添付書類はこちらから!

事業承継時のネックとなる経営者保証は下記の手続きで解除できることがあるよ!



### わんぼくんのワンポイントアドバイス

#### 借換えまたは条件変更による、経営者保証の解除

下記の要件を満たしている場合に、既存の保証に経営者保証を行っている場合についても、制度の借換えまたは条件変更により、経営者保証を解除できる場合がございます。

#### 条件変更をする場合

金融機関連携の確認書添付のうえで、条件変更申込をしてください。

#### 借換をする場合

経営者保証不要、借換可能の制度で借換申込をしてください。

#### 金融機関連携型

- 申込金融機関において経営者保証を不要とし、かつ保全がないプロパー融資の残高がある  
(もしくは信用保証付融資と同じタイミングで上記プロパー融資を行う)
- 直近2期の決算期において減価償却前経常利益が連続して赤字でない など

#### 財務要件型

- 「財務要件型無保証人保証制度」でのご利用となります
- 純資産額5千万円以上、自己資本比率20%以上 など

#### 担保充足型

- 法人または経営者が所有する不動産の担保提供があり、十分な保全が図られている

一部抜粋です。詳しくは窓口までお問い合わせください。

#### 保険料上乗せによる制度



各取扱いの書式についてはこちら!

## おすすめ保証制度

◆新制度◆

### 中東情勢に特化した 2つの新保証制度

R8 6/19  
取扱い開始

融資制度最低水準  
**固定金利1.55%**

**低保証料**  
0.13%より



事業規模や資金計画に応じて2つの新制度からお選びいただけます。

	中東緊急 中東情勢緊急特別融資保証	中東小口 小口零細融資保証(中東情勢対応分)
対象者	① 最近1か月売上高または売上総利益率または売上高営業利益率が3%以上減少した方 ② 中東情勢の影響で資金繰りに著しい支障をきたしている又はそのおそれがある方	小口零細要件 従業員 20人以下 商業・サービス業 5人以下
限度額	8,000万円	2,000万円(既存の保証残高を含めて)
保証期間	10年(据置3年)	従来制度5年 ▶ 本制度 <b>7年</b> (据置1年)
利率	従来制度1.65% → 本制度 <b>1.55%</b> (固定)	
保証料	0.13%~1.19%	0.13%~1.34%
保証割合	80%保証(SN4号のみ100%)	<b>100%保証</b>

NEWS!

◆運転資金の取扱期間が7▶10年に延びました!◆

### 無担保保証制度



**スピード重視**  
認定書・計画書作成不要

**どなたでもOK!**

**借換も、運転も設備もOK!**

対象者 石川県信用保証協会を利用できる方であれば  
**どなたでも**

限度額 **8,000万円**

保証期間 **運転10年 措置3年**  
設備、借換 **15年**

資金用途 **運転、設備、借換**

#### Q&A

Q1. 誰でも措置3年で借りられますか?

A. 資金用途や必要性など、事業者さまの実情を踏まえた期間設定となります。

Q2. 市町の融資制度は使えますか?

A. 本制度で利用可能です。信用保証依頼書の利用制度欄に「無担保(市町の制度名)」と記載してください。

R6 能登半島地震による被害を受けた事業者さま  
復興の際に補助金を利用される方へ

信用保証料  
**無料**

能登半島地震 復旧復興の資金調達をサポート! /

対象地域 珠洲市・輪島市・能登町・穴水町・七尾市・志賀町

NEWS! 限度額が拡充されました!

### 復興しきん保証

R8 6/19  
拡充開始

多くの事業者さまにご利用いただいている  
県伴走(復興)保証です。

金利5年間  
**0円**

据置最大  
**5年まで**

なりわい再建補助金の  
自己負担分に係る設備資金

	復興しきん (既存分)	復興しきん (拡充分)
限度額	1億円	6,000万円
資金用途	運転資金	設備資金 なりわい再建補助金の 自己負担に限る
保証期間	10年(据置5年以内)	
利率	当初5年間無利子(5年経過後1.00%)	
保証料	事業者負担なし	

返済負担の見直しに

### 復興かりかえ保証

いまある借入金の返済負担を  
軽減したい方におすすめです。

テールヘビー  
返済可能

据置最大  
**5年まで**

限度額 **1億円** 保証期間 **15年**

資金用途 **運転、設備、借換**



事業を立て直したいけど  
返済額は抑えたい...

返済が始まっても  
無理のない返済額に  
抑えられます

毎月元金を  
**低額**で返済

返済なし

①5年間

②9年間

③1年間

期限近くに返済を寄せるので見直しのタイミングです



設備資金で使いやすい!

### 地域商工業活性化融資保証

期間**15年**

金利、保証料率  
**優遇**

対象地域 石川県内全域

限度額 **5,000万円**

資金用途 **設備**

# 12

Try Our Business Support Services

## やってみよう経営支援



### その道のプロ派遣 **無料**

あらゆる業界の「その道のプロ」を派遣する、専門家派遣事業です。

知識や経験・実績があり、さらに評判の良いプロによるアドバイスが、最大で12回まで原則無料で受けられます。

派遣する専門家は、石川県信用保証協会がお客さまと面談などさせていただき、お客さまの「経営課題」に最適な専門家を選定させていただきます。

事前に確認！

金融機関さまへ

### 必ずチェックいただきたい3つのポイント

**経営者さま自身の改善したい意思**  
派遣には毎回2時間程を要し、宿題が出ることもあります。

**事業内容、経営者さまの日頃の様子・環境**  
内容によってご支援が難しいケースがあります。事前にご相談ください。  
例) 制約条件の厳しいFC系列店、建設業におけるいわゆる1人親方など

**これまでに外部の方が経営に関わった経緯**  
頓挫した経験がある方は、その理由や背景を教えてください。



支援スタート！

STEP 1

#### 訪問

石川県信用保証協会が事業所へ訪問します

事業のこと・お悩みをお聞きし、一緒に課題を確認します。



STEP 2

#### マッチング

お客さまの課題にあった「その道のプロ」をマッチング

当協会が協議を重ねて、最適な専門家を選定します。



STEP 3

#### 1次サポート 派遣回数 最大6回

月1回のペース  
1回あたり1~2時間程度

「その道のプロ」と当協会が課題解決に向け伴走します。



※サポート内容は一例です。

STEP 4

#### 2次サポート 派遣回数 最大6回

1次サポートを終えてさらなる深掘りが必要な場合

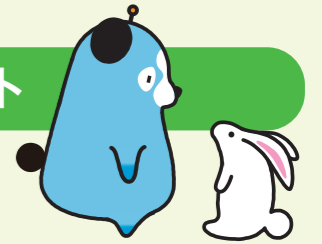
「その道のプロ」と当協会が課題解決に向け伴走します。



※サポート内容は一例です。

創業計画作成に関するフォローも、その道のプロ(専門家)派遣事業で行っております。お気軽にご相談ください。

## 当協会の専門家派遣を利用するメリット



1

POINT

### 金融と経営の一体支援

専門家の力でより効果的な経営支援！

詳細な分析で課題を見える化

お客さまに合わせたアクションプラン

業界の特徴を理解した現実的な計画



資金繰り支援も必要な方には適切な保証制度や支援方法をご提案

2

POINT

### 専門家と保証協会と一緒に支援

その道のプロ派遣の診断時には当協会職員も同席しますので、当協会と連携して今後の改善方法、資金繰り支援について考えることができます。



3

POINT

### 女性支援チームがいるので女性経営者も安心！

当協会には女性職員のみで構成された女性支援チーム「エコート」があります。女性に特化している事業※には、エコートが同席します。  
※例えばエステやネイルサロンなど



女性支援チーム「エコート」

### 派遣事例集

専門家による計画策定とまるほを活用した事例はこちらから

#### まるほLetter



#### 経営支援動画



# 13

What Types of Guarantee Programs Are Available?

## どんな保証制度があるの？

当協会では、中小企業のみならず幅広いニーズにお応えするため多様な信用保証制度があります。お客さまの資金ニーズに応じて、よく利用されている制度を紹介させていただきます。

### 当座貸越・手形貸付

	保証制度名	保証枠	保証限度額	資金用途	保証期間	貸付利率	保証料率(年率)
普	短期継続融資保証	一般枠	1,000万円	運転	(当座貸越) 1年または2年 (手形貸付) 1年以内	金融機関所定	(手形貸付) 0.45%~1.90% (当座貸越) 0.39%~1.62%
普	地域連携小口カードローン根保証「コラボmini」	一般枠	500万円	運転設備	1年または2年		0.39%~1.62%
普	事業者カードローン根保証	一般枠	2,000万円	運転設備			0.39%~1.62%

### 売上が減少した方へ

	保証制度名	保証枠	保証限度額	資金用途	保証期間	貸付利率	保証料率(年率)
県	中東情勢対応緊急特別融資保証	一般枠・SN枠	8,000万円	運転	10年以内	1.55%	0.13%~1.19%
特	経営安定関連保証	SN枠	2億8,000万円	運転設備	10年以内	金融機関所定	0.70%または0.80%
県	経営安定支援融資保証(環境変化対応分)	一般枠・SN枠	8,000万円	運転	10年以内	1.65%以内	0.13%~1.19%

### 経営の立て直しを検討されている方へ

	保証制度名	保証枠	保証限度額	資金用途	保証期間	貸付利率	保証料率(年率)
県	令和6年能登半島地震・奥能登豪雨災害対策特別融資保証(復興しきん)	SN枠・災害関連枠	合算で1億円	運転設備	10年以内	1.0% 当初5年間 事業者負担なし	全額補助
特	伴走支援型特別保証	一般枠・SN枠・災害関連枠		運転設備	10年以内	金融機関所定	0.45%~1.90%
県	令和6年能登半島地震・奥能登豪雨経営改善サポート融資保証(復興かりかえ)	別枠	1億円	運転設備	15年以内	真水のみ 1.20%~1.70% 借換含む 1.85%~2.10%	全額補助
特	事業再生計画実施関連保証 経営改善・再生支援強化型 (改善サポ経再保証)	別枠	2億8,000万円	運転設備	15年以内	金融機関所定	責任共有制度 0.80% 責任共有制度対象外 1.00%
普	協調支援型	一般枠	2億8,000万円	運転設備	10年以内	金融機関所定	0.30%~1.27%

### 借換を検討する方へ

	保証制度名	保証枠	保証限度額	資金用途	保証期間	貸付利率	保証料率(年率)
普	無担保保証	一般枠	8,000万円	運転設備	15年以内	金融機関所定	0.45%~1.90%
県	資金繰り支援融資保証	SN枠	8,000万円	借換資金 1/2以上	10年以内	2.70%以内	責任共有制度 0.70% 責任共有制度対象外 0.80%
特	借換保証	一般枠・SN枠	2億8,000万円	運転設備	10年以内	金融機関所定	0.45~1.75%
特	経営安定関連保証	SN枠	2億8,000万円	運転設備	10年以内	2億8,000万円	責任共有制度 0.70% 責任共有制度対象外 0.80%
普	経営力強化保証	一般枠・SN枠	2億8,000万円	運転設備	10年以内	金融機関所定	0.45~1.75%

### 小規模事業者の方へ

	保証制度名	保証枠	保証限度額	資金用途	保証期間	貸付利率	保証料率(年率)
県	小口零細融資保証(中東情勢対応分)	一般枠	保証利用残 2,000万円まで	運転	運転7年以内	1.55%	0.13%~1.34%
県	小口零細保証(零細分)	一般枠	保証利用残 2,000万円まで	運転設備	運転5年以内 設備7年以内	2.50%以内	0.13%~1.34%
普	全国小口	一般枠	保証利用残 2,000万円まで	運転設備	運転7年以内 設備10年以内	金融機関所定	0.50%~2.20%

### 設備資金を検討する方へ

	保証制度名	保証枠	保証限度額	資金用途	保証期間	貸付利率	保証料率(年率)
県	地域商工業活性化(一般分)	一般枠	5,000万円	設備	15年以内	低利・固定金利 (10年超変動金利)	0.41%~1.43%
県	事業転換支援融資保証	一般枠	運転2,000万円 設備5,000万円	運転設備	運転7年以内 設備15年以内	低利・固定金利 (10年超変動金利)	0.41%~1.43%
県	経営革新等支援融資保証	一般枠 経営革新 関連枠	2億円	運転設備	運転7年以内 設備15年以内	低利・固定金利 (10年超変動金利)	0.33%~1.35% 経営革新関連 0.60%

### 創業・事業継承を検討する方へ

	保証制度名	保証枠	保証限度額	資金用途	保証期間	貸付利率	保証料率(年率)
特	創業関連保証	創業関連枠	3,500万円	運転設備	10年以内	金融機関所定	0.8%
県	県小口零細融資保証(創業者支援分)	一般枠 創業関連枠	2,000万円	運転設備	運転5年以内	2.50%以内	特別0.50% 通常0.74%
特	スタートアップ創出促進保証	創業関連枠	3,500万円	運転設備	10年以内	金融機関所定	1.00%
普	創業者支援カードローン 当座貸越根保証 スタートmini	一般枠	50万円以上 300万円まで	事業資金	1年または2年	金融機関所定	0.39%~1.62%
普	創業当座貸越根保証	一般枠	50万円以上 500万円まで	事業資金	1年または2年	金融機関所定	0.39%~1.62%
普	地域商工業活性化 融資保証 (事業継承支援分)	一般枠	運転 3,000万円 設備 5,000万円まで	運転設備	運転5年以内 設備15年以内	2.00%以内	0.41%~1.43%

#### 普:普通保証

一般的な事業資金から、大口・長期資金・極度内の反復継続による資金調達にご利用ください。

#### 県:県制度保証 ●低利な固定金利 ●保証料も低減

石川県との連携による制度保証です。  
※原則として普通保証の内枠での取扱いとなります。

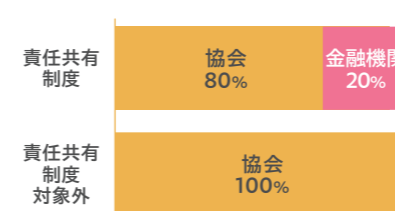
#### 特:特別保証

国の施策による特別保証です。原則として普通保証とは別枠でご利用いただけます。  
また、保証料も軽減されております。

### 責任共有制度

信用保証付融資について、石川県信用保証協会と金融機関とが適切な責任共有を図り、両者が連携して、中小企業・小規模事業者のみならずを支援することを目的とした制度です。

#### 負担割合



原則として、協会が80%、金融機関が20%の割合で責任を共有しています。

#### 責任共有制度対象

原則として、すべての保証が責任共有制度の対象となりますが、一部例外的に除外される保証があります。

#### 対象から除外される主な保証

- 経営安定関連保証(セーフティネット保証)1号~4号、6号にかかる保証
- 災害関係保証 ● 危機関連保証
- 創業関連保証(再挑戦支援保証を含みます。)
- 小口零細企業保証